

SWIFFER (NXB-970)



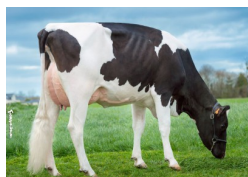
| | | | | | |
|-------------|----|------------|--------------------|------------|-----|
| Opak. % | 76 | Počet dcer | 0 | Počet stád | 0 |
| INEL | | 66 | ISU | | 204 |
| Mléko | | 532 | Porody po spermatu | | 91 |
| Kg bílkovin | | 48 | Porody dcer | | 95 |
| Kg tuku | | 62 | Zdraví vemene | | 0.3 |
| % bílkovin | | 4.4 | Dlouhověkost | | 1 |
| % tuku | | 5.7 | Plodnost | | 2.7 |

Otec: **HULK P HOT**, otec matky: **KEEPER P**

- ideálně komplexní byk pro robotické stáje
- zadní struky od sebe s ideální délkou, velmi svižné spouštění
- špičková plodnost, klidný temperament, Top složková produkce

[Potvrzení o původu](#)

| | | | -2 | -1 | 0 | 1 | 2 | |
|-----------------------------|------|------------|----|----|---|---|---|-----------|
| Celkový typ | 2.2 | špatný | | | | | | dobrý |
| Výška v kříži | 0.3 | nízká | | | | | | vysoká |
| Šířka hrudníku | -0.3 | úzký | | | | | | široký |
| Hloubka slabiny | -0.7 | mělká | | | | | | hluboká |
| Mléčný charakter | 0.1 | nevýrazný | | | | | | výrazný |
| Šířka zádě | -0.2 | úzká | | | | | | široká |
| Sklon pánve | -0.8 | zdvížená | | | | | | skloněná |
| Zaúhlení hlezna | -1.4 | přímé | | | | | | zaúhlené |
| Úhel spěnky | 0.2 | zavřený | | | | | | otevřený |
| Chodivost | 0.6 | nesnadná | | | | | | snadná |
| Postoj končetin zezadu | 0.4 | vbočené | | | | | | paralelní |
| Hloubka vemene | 2.6 | hluboké | | | | | | mělké |
| Střední závěsný vaz | -0.6 | nezřetelný | | | | | | silný |
| Přední upnutí vemene | 2.2 | krátké | | | | | | dlouhé |
| Výška zadního upnutí vemene | 2.1 | nízká | | | | | | vysoká |
| Vzdálenost předních struků | 0.1 | velká | | | | | | krátká |
| Rozmístění zadních struků | -1 | od sebe | | | | | | k sobe |
| Délka struku | 0 | krátké | | | | | | dlouhé |



BURSIA PRAHA, s.r.o.
Hvoždanská 2053/3
148 00 Praha, Chodov

Banka spermatu
Bursia Praha
CZ 1179 0019

tel: +420 733 658 136
www.bursia.cz
info@bursia.cz

IČ: 60465131
DIČ: CZ60465131